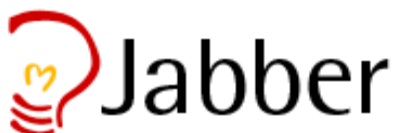


Tutorial pour apprivoiser Jabber sur Windows

Reprise de deux articles de mon ancien blog, aujourd'hui disparu.

Même si ce tutoriel avait été fait pour windows, comme il utilise psi, client jabber multiplateforme, vous devriez pouvoir suivre, quelque soit votre système d'exploitation à la base. Enfin, si vous voulez utiliser un autre logiciel client, la marche à suivre doit être très proche.

Jabber - Episode I



Il y a quelque temps, un extraterrestre de votre entourage vous a annoncé qu'il ne voulait plus vous parler par MSN, mais plutôt par [Jabber](#).

Gasp, le salaud, non seulement il ne veut plus me parler mais en plus il m'insulte !! Je vous rassure : il n'en est rien. Votre extraterrestre d'ami a tout simplement décidé de changer de réseau de Messagerie Instantanée, exactement comme s'il vous annonçait qu'il n'utilisait plus qu'AIM. En gros, votre ami vous a juste annoncé qu'MSN, il n'aimait plus, et qu'il voulait changer d'air.

Oui, mais MSN c'est le meilleur produit qui existe sur terre, et surtout, surtout, on peut tout faire avec (même déranger son correspondant en faisant tressauter une fenêtre d'un bout à l'autre de l'écran, faisant amicalement bugger les programmes en cours). Certes. Mais la vocation du réseau Jabber n'est pas de vous fournir une usine à gaz inutile, mais de fournir un service efficace de messagerie instantanée. Cependant, le réseau Jabber fournit des services très sympa comme un système de passerelle permettant de communiquer avec des gens resté sous msn, ou aim, ou icq, pourvu que l'on possède un compte dans ces différents réseaux. Le protocole Jabber (comprenez "la façon dont communiquent deux clients jabber entre eux", ou encore, "la façon par laquelle monsieur A va pouvoir parler à monsieur B par le réseau Jabber") est aussi très sécurisé. Enfin, l'échange de fichier a été implémenté de telle façon qu'il se rapproche fortement du P2P.

Ah bon ? M'enfin bon, msn c'était pas si mal cependant... Et puis c'était gratuit ! Ahah, la belle excuse ! Peut-être que le client MSN Messenger (et tous les clients msn d'ailleurs, c'est à dire tous les logiciels permettant de dialoguer par le réseau MSN) était gratuit, mais il n'était pas libre (à la différence des clients [aMSN](#) ou [Gaim](#)), et le protocole MSN non plus. C'est à dire que personne, à part ses concepteurs, ne peut vraiment savoir comme il fonctionne, comment vos données sont échangées, de quelles façons sont stockées vos listes de contacts sur le serveurs, vos données personnelles etc. En gros, c'est comme si vous confiez vos économies au premier colporteur venu affirmant "chez nous, vos sous seront en sécurité". Lorsque l'on sait que les produits microsoft sont les premiers piratés au monde, et que récemment, le portail MSN de Corée du Sud s'est fait pirater, ça laisse songeur.

Le protocole Jabber, et son système de serveur, au contraire, est libre, ou open source, c'est à dire que n'importe qui peut savoir comment il marche, comment sont stocké les données personnelles (cela ne veut pas dire pour autant que le premier quidam venu va pouvoir aller fouiller vos données personnelles. En effet, le fait que ce soit un logiciel libre permet de connaître le fonctionnement, mais les données sont préservées derrière x protection, dont vous ne connaissez pas les clés. Un peu comme pour une banque : vous pouvez savoir que les économies de votre voisin sont stocké dans un coffre en Platine très résistant derrière trois serrures KXZ32 et deux portes blindées avec verrouillage optique ; tant que vous ne connaîtrez pas le code d'accès, vous ne pourrez pas y accéder. Là pareil : vous savez comment sont stockées vos données, mais elles sont extrêmement sécurisées). En bref, le protocole ouvert de Jabber nous donne une assurance de transparence que n'a pas MSN quant à l'utilisation de nos données personnelles. De plus, Jabber repose sur une architecture multi-serveur. C'est à dire qu'il existe des centaines de serveur à travers le monde, réduisant d'autant le risque de panne, de piratage etc. du réseau, au contraire du réseau MSN très centralisé.

Bon c'est gentil de nous raconter tout ça mon bon monsieur, mais comment on fait pour s'y connecter à votre réseau truc machin là ? Faut s'inscrire où ? Oula, pas de panique. Vous trouverez toutes les infos nécessaire dans un prochain épisode tout en image (pour changer du gros paquet de texte). En attendant, j'espère que mon petit exposé vous a plus et que vous allez être nombreux à nous rejoindre sur le premier réseau de messagerie instantané alternatif, libre, sûr, et multiplateforme (accessible aussi facilement que vous soyez sous windows, mac ou linux toute distrib).

Si vous voulez en savoir plus : [Wikipedia](#) est votre ami :)

Jabber - Episode II

Suite de l'Episode I. Attention, l'article qui suit contient de nombreuses images plus ou moins lourde. Au cas où vous auriez une petite connexions, je m'excuse par avance si la page met du temps à s'afficher.

Si vous voulez le consulter hors ligne, je vous propose de télécharger le fichier pdf suivant (clic droit enregistrer la cible du lien sous), qui reprend tout l'article. Bonne lecture.

Bon, prêt à migrer d'MSN vers Jabber ? Ne vous en faites pas, ce geste n'est aucunement mortel (pour celles et ceux qui me connaissent un peu, Maxime et moi utilisons Jabber depuis un petit moment et aucun de nous deux n'est mort jusqu'à présent). De plus, utiliser Jabber ne veut pas dire qu'il vous sera impossible de continuer à utiliser msn, loin de là. En fait, Jabber ne changera rien à vos habitudes, à part que vous utiliserez un logiciel libre, ce qui est très bien :)

Donc, pour pouvoir rejoindre le réseau Jabber, il vous faut installer un logiciel sur votre ordinateur, qui s'en chargera (le logiciel, pas l'ordinateur). Je vous vois d'ici pester "quoi, installer un logiciel, qu'est-ce que c'est que cette saloperie là !!" et je vous dirais juste ceci : vous avez installé aussi un client MSN pour utiliser le réseau MSN (MSN Messenger très probablement, et vous n'en êtes pas mort à ce que je sache (quoique... Mais non, j'ai dit que j'arrêtais de dénigrer les produits microsoft...)). Qui plus est, c'est très simple vous allez voir.

Et pour faire simple justement, je vous propose (puisque la grande majorité de mes amis sont encore sous windows, je vais faire quelque chose de très ciblé, désolé pour les autres :\$) d'installer et de configurer le même client Jabber que moi, un logiciel léger (bon ben c'est du qt... donc non mais ça reste potable (troll inside)), discret, efficace, appelé [Psi](#).

Vous pouvez le télécharger [ici](#) (prenez la version zip, c'est plus propre), ainsi que le fichier de traduction [là](#).

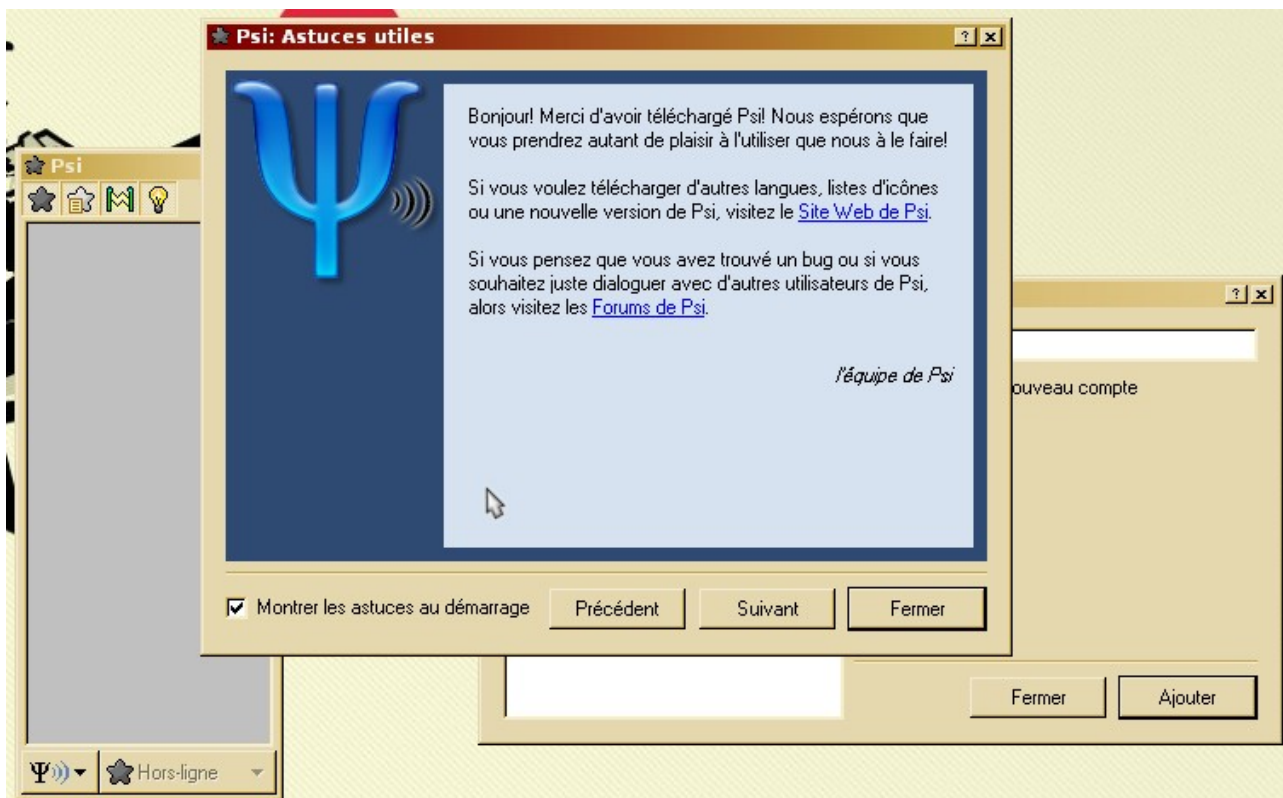
Le premier fichier que vous avez récupéré est une archive zip. Je pense que vous savez la dézipper, c'est pour ça que je ne m'arrêterais pas à cette étape. Cette archive contient un dossier, appelé "psi-x.x.x" (ou x.x.x est le numéro de version du psi que vous avez récupéré). Pour plus de facilité, renommez le tout simplement en "Psi". Glissez à l'intérieur de ce dossier le deuxième fichier que vous avez téléchargé (la traduction) qui doit s'appeler "psi-fr" ou "psi_fr.qm".

Pour les mac-users, lancez Psi et quittez le. Dans le Finder, dans le menu "Aller" cliquez sur "Aller au dossier..." et tapez "~/psi" sans les guillemets. Dans le dossier qui s'affiche, glissez le fichier "psi_fr.qm". Pour les linuxiens, même manip, mais le fichier "psi_fr.qm" est à glisser dans le dossier caché /home/nomd'utilisateur/.psi

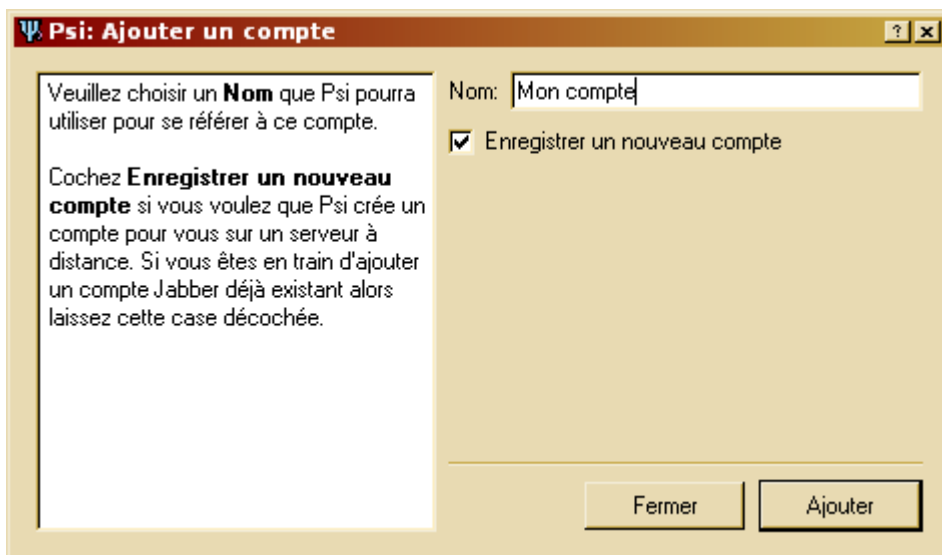
Maintenant, placez ce dossier où bon vous semble (un bon endroit est à l'intérieur du répertoire C:\Program Files\. Voilà, vous avez installé votre client Jabber :-).

Il ne vous reste plus qu'à le configurer. Déjà, pour démarrer psi rapidement, je vous conseille de faire un raccourci sur le bureau par exemple. Dans tous les cas, lancez psi (en double cliquant sur l'exécutable, c'est à dire le fichier appelé "psi" ou "psi.exe" en forme de trident.

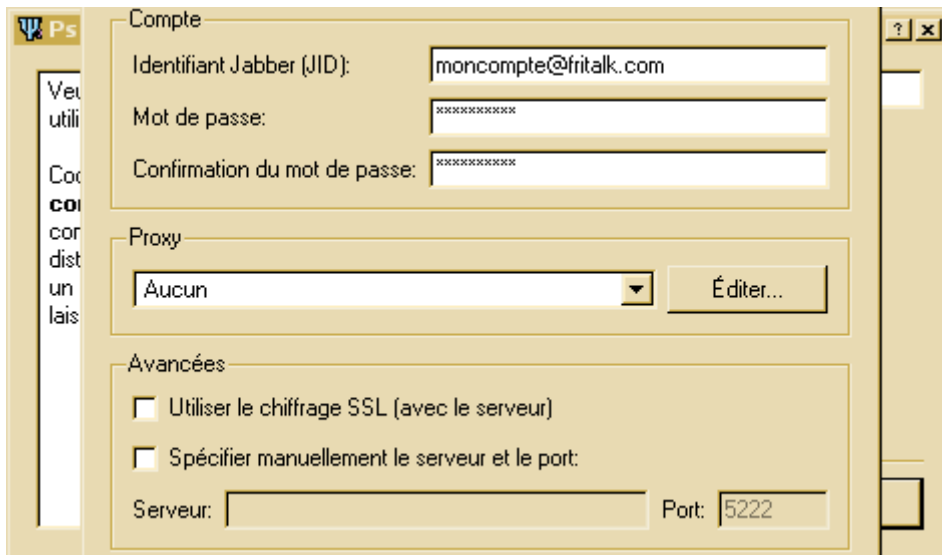
C'est son premier lancement, il va donc vous demander de le configurer. Chouette, c'est justement ce que l'on veut.



Ce que je vous propose c'est de décocher la case "Montrer les astuces au démarrage", sauf si vous le voulez vraiment. Bref, vous cliquez sur fermer. Ensuite rendez vous sur la fenêtre qui s'était ouverte en arrière plan ("Psi: Ajouter un compte").

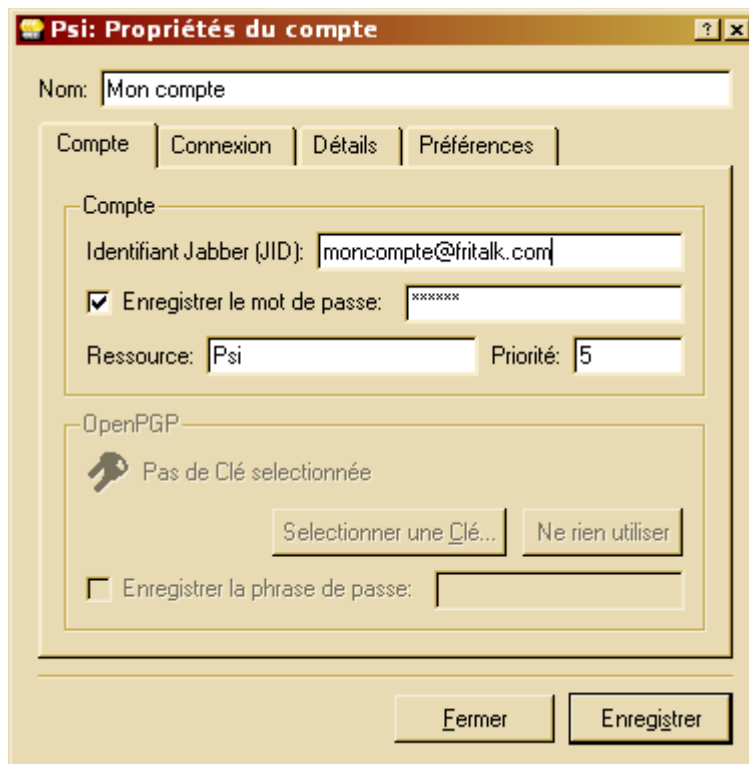


Dans la case prévue à cet effet, inscrivez le nom de votre compte comme vous voulez (ça ne désignera que le compte local, tel qu'il apparaîtra chez vous). Puis cochez la case en dessous (je suppose que vous ne possédez pas encore de compte Jabber). En passant, je vous invite à lire les explications notées à gauche, elles sont toujours très intéressantes. cliquez sur "Ajouter". Une nouvelle fenêtre s'ouvre (sur ma capture d'écran, il manque deux trois trucs, mais ce n'est pas important (pour Antoine : c'était elle la rebelle ;))).



Dans cette nouvelle fenêtre, vous allez devoir remplir le strict minimum afin de vous créer un compte Jabber. A commencer par l'identifiant Jabber (JID). Ce n'est pas votre adresse mail. Il s'agit de votre identité sur un serveur jabber, n'importe lequel et s'écrit sous la forme cequevousvoulez@adresseduserveur.ext. Je vous invite à vous inscrire sur le serveur fritalk.com, car c'est le serveur géré par des pointures de l'internet francophone et de louvainlinux en particulier ([Ploum](#), [Bertrand](#), [ZeFredz](#) et [Antoine](#)). Ainsi, votre Jabber id devrait ressembler à pseudo@fritalk.com.

Vous entrez en dessous un pseudo, vous le confirmez, et vous laissez tomber le reste (ce n'est pas très important. Cliquez sur "Inscription". Une nouvelle fenêtre s'ouvre.



Vérifiez simplement que les informations entrées sont bien celles que vous aviez spécifiées auparavant dans le premier onglet (les autres sont inintéressant dans un premier temps). Cliquez sur "Enregistrer". Vous retournez à la fenêtre principale de Psi, qui doit ressembler à ça :



Sauf qu'à priori vos étoiles seront grises. Car vous n'êtes pas connectés. Pour cela, allez dans le menu en bas à droite.

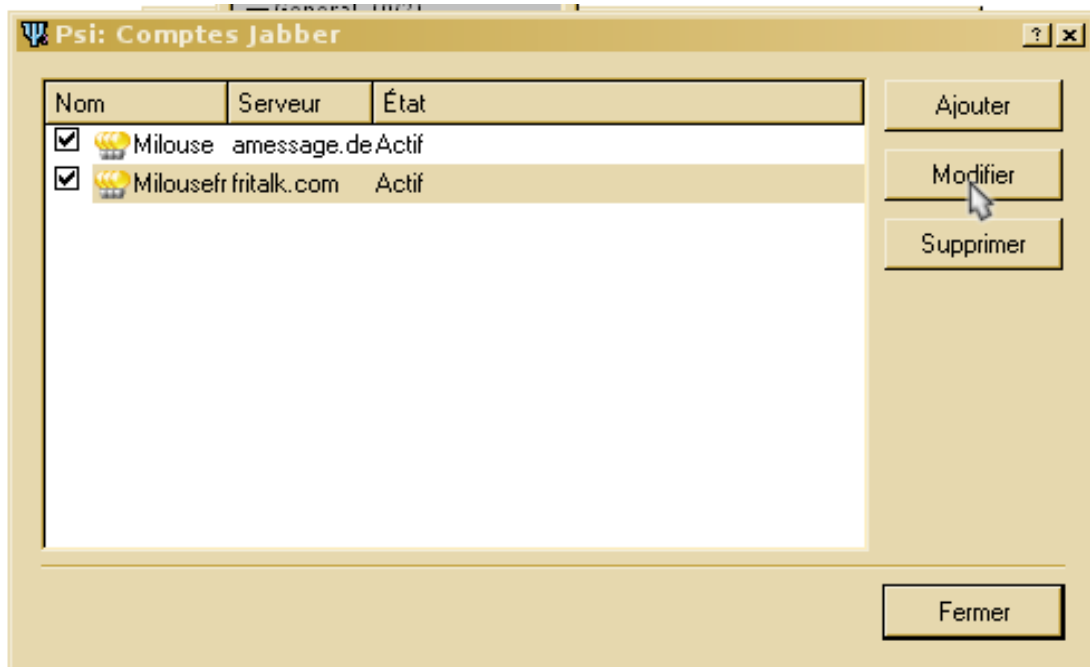


Et cliquez sur "Connecté". Votre étoile va clignoter un peu puis passer au jaune. Un message d'accueil du serveur va s'afficher, cliquez sur "Fermer" (ce message est un message de bienvenue, il ne s'affichera plus jamais). Voilà, vous êtes connecté sur le réseau Jabber. Impressionnant !

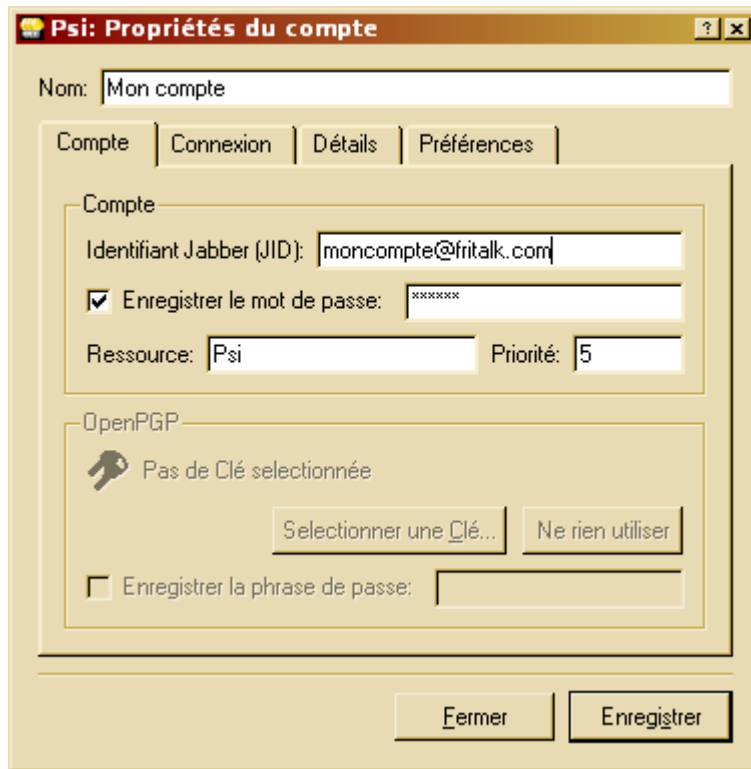
Maintenant, vous allez pouvoir modifier votre profil. Pour cela, allez dans le menu en bas à gauche de la fenêtre principale



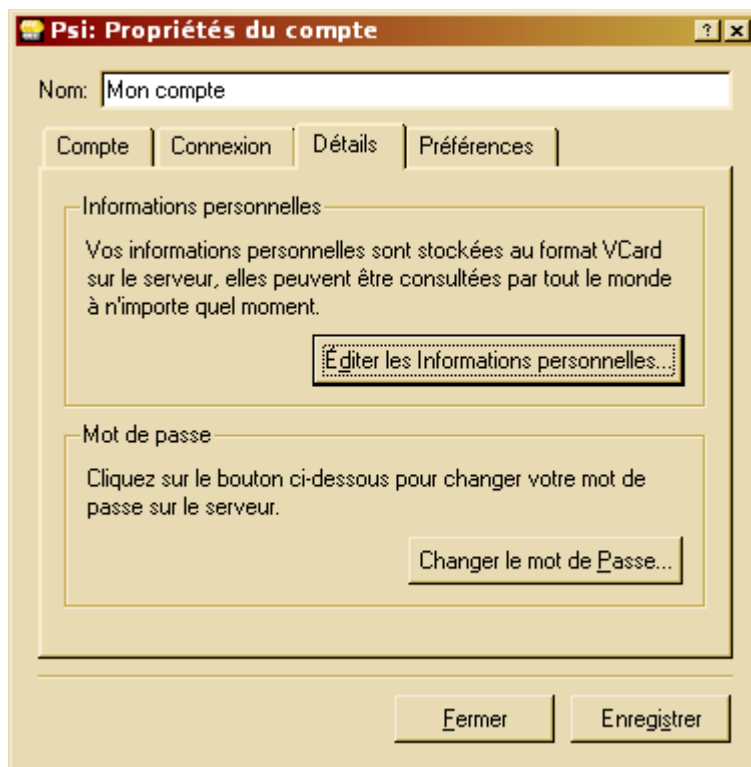
Et cliquez sur "Configuration des comptes". Une fenêtre s'ouvre.



Cliquez sur votre nom de compte, puis sur "Modifier". La fenêtre de tout à l'heure s'affiche.



Cliquez sur l'onglet "Détails".



Puis sur "Editer les informations personnelles". Là, je vous laisse faire votre tambouille dans la fenêtre qui s'ouvre.

Une fois que vous avez terminé, cliquez sur "Publier". Puis, dans la fenêtrés des options du compte, allez sur l'onglet "Préférence". Et cliquez ce que vous voulez.

Laissez tomber les histoires de proxy ou d'ssl, sauf si vous y connaissez quelque chose. Puis, cliquez sur "Enregistrer".

Voilà, la phase de configuration de votre compte Jabber est terminée. Si vous y avez survécu, sachez que dès maintenant, vous pouvez clamer par delà le web votre nouvelle adresse jabber. Pour ma part, il s'agit de milouse *pouet* fritalk *dot* com. N'hésitez pas à m'ajouter. Enfin, je vous laisse découvrir Psi par vous même, ce logiciel recèle plein de petits trucs sympa. En attendant, une fois votre compte configuré, je suis prêt à vous recevoir quand vous voulez sur Jabber pour deviser avec vous, et pourquoi pas vous aider dans vos premiers pas.

Informations

Publié pour la première fois le 7 juin 2005 sur mon blog d'alors (<http://milouse.sanspub.org/blog>). Le contenu de ces deux articles est disponible sous contrat creative commons by-sa.

Je n'ai aucun lien avec l'équipe de développement de Psi, ni avec l'équipe d'administrateur de fritalk.com. Ils font du bon travail, donc je parle d'eux.

Etienne Deparis